



branche öffentliche verwaltung
branche administration publique
ramo amministrazione pubblica



HMS Modell 3+1 in der Öffentlichen Verwaltung

November 2012

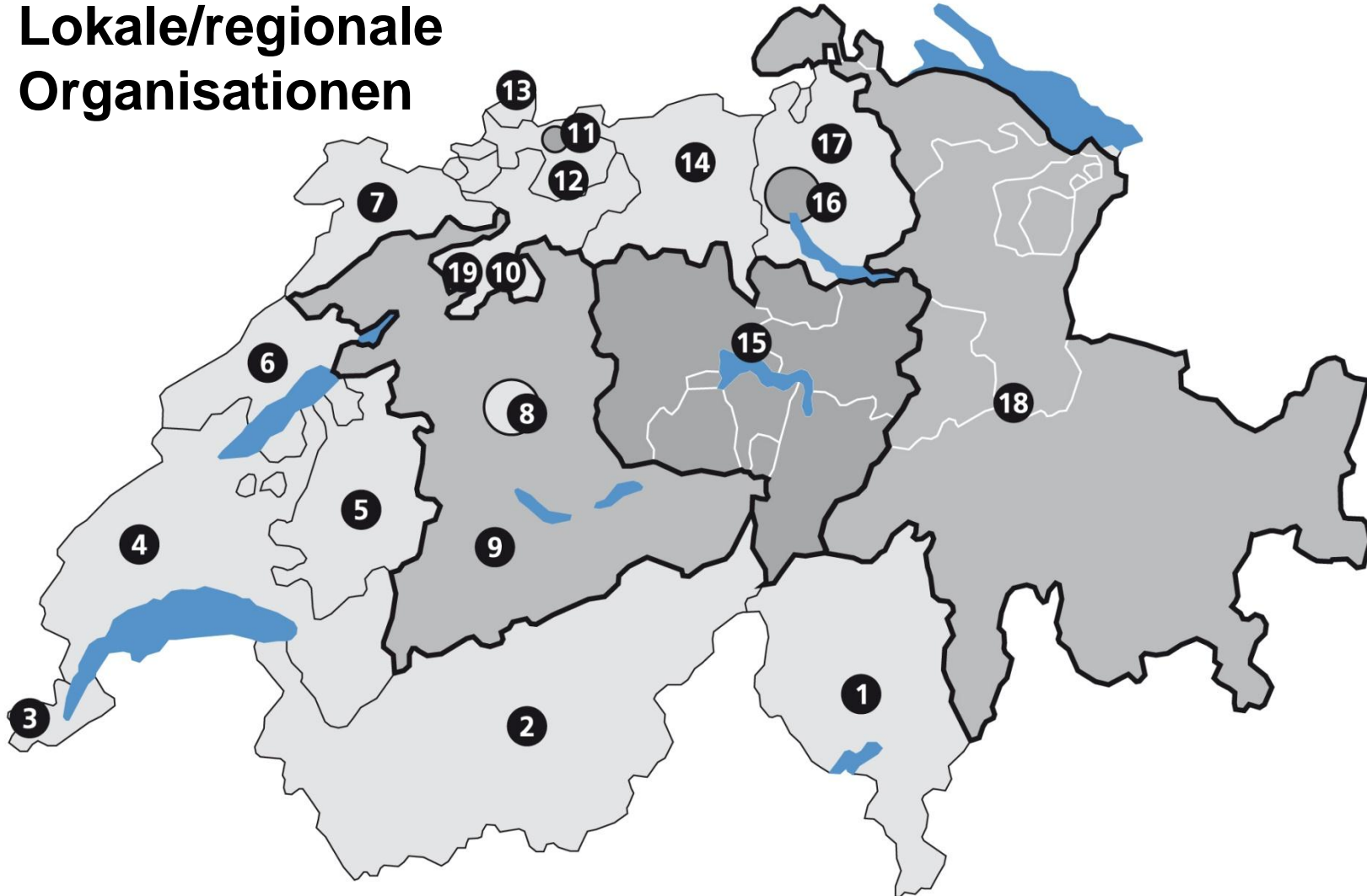


Gliederung der Informationen

1. Organisationsstrukturen der Branche
2. Betriebliches QV HMS Modell 3 + 1
3. Lern- und Leistungsdokumentation (LLD)



Lokale/regionale Organisationen





Lokale/regionale Organisationen (1)

- 1 Amministrazione cantonale e Comuni del Cantone Ticino
- 2 ovap-vs Kanton und Gemeinden Wallis / Canton et communes du Valais
- 3 ORF Etat de Genève
- 4 ORF-VD, Organisation régionale de formation
- 5 Kant. Verwaltung und Gemeinden Fribourg / Canton et communes de Fribourg
- 6 ORF-NE, Organisation régionale de formation
- 7 ABAP-JU (association de la branche administration publique Jura)
- 8 Kant. Verwaltung Bern
- 9 Verband Berner Gemeinden



Lokale/regionale Organisationen (2)

- 10 Kant. Verwaltung Solothurn
- 11 Kant. Verwaltung Basel-Landschaft
- 12 Gemeinden Kt. Basel-Landschaft (Verband der Gemeindeverwalterinnen und -verwalter des Kt. BL)
- 13 Öffentliche Verwaltung Basel-Stadt
- 14 Kant. Verwaltung und Gemeinden Kt. Aargau
- 15 Verein Verwaltungsweiterbildung Zentralschweiz VWBZ
- 16 Kant. Verwaltung Zürich
- 17 Gemeinden Kt. Zürich, VZGV
- 18 Fachstelle Ostschweiz (TG, SG, SH, AI, AR, GL, GR)
- 19 Gemeinden Kt. SO (Verband der Gemeindebeamten des Kantons Solothurn VGS)



Aufgaben der lokalen/regionalen Organisationen

Organisation und Durchführung der **überbetrieblichen Kurse** (und Beurteilung der Präsentation der Prozesseinheit (PE));

Organisation und Durchführung des **betrieblichen Qualifikationsverfahrens** (mündliche und schriftliche Abschlussprüfung)



Betriebliches Qualifikationsverfahren HMS Modell 3 + 1

Berufspraxis schriftlich (25%)

- Schriftliche Prüfung
- 120 Minuten
- LZ Betrieb und üK

Berufspraxis mündlich (25%)

- 2 Rollenspiele und/oder Fachgespräche
- 30 Minuten
- Grundlage Praxisbericht, LZ Betrieb und üK
- Fallvorlagen mit Protokoll

Fachnoten betrieblicher Teil

- **2 ALS (25 %)**
- Leistungsziele mit Teilkriterien

- **2 PE (25%)**
- **1 PE Betrieb**
- Dokumentation im Betrieb
- Präsentation im üK
- Kriterienraster
- Bewertungssystem mit Punktevergabe 0–3 Punkte mit Begründungen
- Notenraster (Punkte–Noten)
- **1 PE IPT (Schule)**



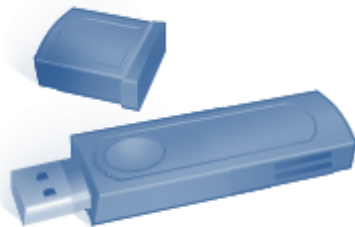
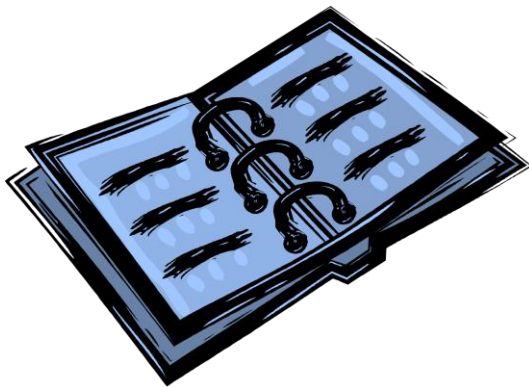
Lehrmittel für die betriebliche Ausbildung

Lern- und Leistungsdokumentation

mit

integriertem üK-Lehrmittel (USB-Stick)

www.ov-ap.ch





Lern- und Leistungsdokumentation (LLD)

Inhaltsverzeichnis

01	Das Langzeitpraktikum HMS Modell 3+1 «Kauffrau EFZ/Kaufmann EFZ» in der Branche «Öffentliche Verwaltung/Administration publique/Amministrazione pubblica»
02	Der Ablauf des Langzeitpraktikums
03	Das betriebliche Qualifikationsverfahren HMS Modell 3+1 – Wegleitung
04	Das betriebliche Ausbildungsprogramm
05	Die Methoden-, Sozial- und Selbstkompetenzen Die Beschreibung der Taxonomiestufen
06	Das Richtziel 1.1.1 – Material/Waren oder Dienstleistungen bewirtschaften mit Leistungszielen sowie Lern- und Leistungsdokumentation
07	Das Richtziel 1.1.2 – Kunden beraten mit Leistungszielen sowie Lern- und Leistungsdokumentation
08	Das Richtziel 1.1.3 – Aufträge abwickeln mit Leistungszielen sowie Lern- und Leistungsdokumentation
09	Das Richtziel 1.1.4 – Massnahmen des Marketings und der Öffentlichkeitsarbeit umsetzen mit Leistungszielen sowie Lern- und Leistungsdokumentation



Funktion der LLD der ovap (1)

Information über den Ablauf des Langzeitpraktikums:

01 Vorwort

02 Ablauf des Langzeitpraktikums

03 Betriebliches Qualifikationsverfahren – Wegleitung

04 betriebliches **Ausbildungsprogramm**



Funktion der LLD der ovap (2)

Informationen bezüglich der Fachnoten:

- 13 Wegleitung und Formular für die ALS
- 14 Wegleitung und Formular für die PE
- 15 Informationen über die überbetrieblichen Kurse
 - **Organisationsreglement für die überbetrieblichen Kurse**
 - **Kursprogramm**



Funktion der LLD der ovap (3)

Informationen über die betrieblichen Abschlussprüfungen:

- 16 Berufspraxis mündlich – Praxisbericht
- 17 Berufspraxis schriftlich



Arbeits- und Lernsituationen (ALS)

2 ALS während des Langzeitpraktikums

Die zu Grunde liegenden Leistungsziele mit den Teilkriterien für die Bewertung finden sich in den Registern 06 bis 12.

Den Leistungszielen sind bereits Methoden-, Sozial- und Selbstkompetenzen (MSS) zugeordnet mit den für die Bewertung der ALS benötigten Teilkriterien.

Die Liste der MSS mit den Teilkriterien finden sich im Register 05 zusammen mit der Beschreibung der Taxonomiestufen.



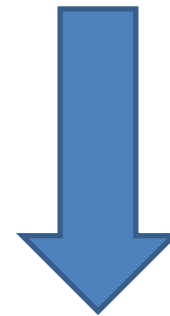
ALS

Bewertung der Fachkompetenzen:
Anhand von zwei Leistungszielen mit
je zwei Teilkriterien.



Leistung: 50 %

**Bewertung der Methodenkompetenzen,
der Sozial- und Selbstkompetenzen:**
Anhand von je einer Methoden- und
einer Sozial-/Selbstkompetenz
mit je zwei Teilkriterien



Verhalten: 50 %



Prozesseinheiten (PE)

Eine Prozesseinheit während des Langzeitpraktikums.

Erarbeitung der Dokumentation im Ausbildungsbetrieb.

Präsentation im überbetrieblichen Kurs.



Prozesseinheiten (PE)

Inhalt der Dokumentation:

- Titelblatt
- Inhaltsverzeichnis
- Planungsblatt
- Flussdiagramm
- Kurzbericht
- Anhang



Praxisbericht

- Grundstein für die mündliche Prüfung (Berufspraxis mündlich)
- Nimmt Bezug zu den Leistungszielen und den Methoden-, Sozial- und Selbstkompetenzen



Berufspraxis mündlich

2 Gesprächssituationen

- Rollenspiel: Gespräch zwischen einer Verwaltungsperson und einer Anspruchsperson
- Fachgespräch: Gespräch zwischen zwei Verwaltungspersonen
- Einführungsunterlagen für die Kandidatinnen und Kandidaten

Zeitvorgabe: 30 Minuten



Berufspraxis mündlich

Grundlage für die Expertinnen und Experten:

- Praxisbericht der Praktikantin, des Praktikanten
- Leistungsziele Betrieb mit den entsprechenden Teilkriterien
- Leistungsziele überbetrieblicher Kurs
- Vermittelter Stoff der überbetrieblichen Kurse
- Methoden-, Sozial- und Selbstkompetenzen mit den entsprechenden Teilkriterien
- Fallvorlage mit Protokollteil



Berufspraxis schriftlich

- Leistungsziele Betrieb und Leistungsziele der überbetrieblichen Kurse sowie Inhalte der überbetrieblichen Kurse (üK-Lehrmittel)



Überbetriebliche Kurse

- 8 Kurstage
- Gemäss Kursprogramm für HMS Modell 3 + 1