



WILLKOMMEN

Aarburg

U-04-02

MASSNAHMEN DES STANDORTMARKETINGS



Aarau

AARGAU SERVICES STANDORTFÖRDERUNG

Monika Ulrich

Stv. Leiterin Standortmarketing

Rain 53

CH – 5001 Aarau

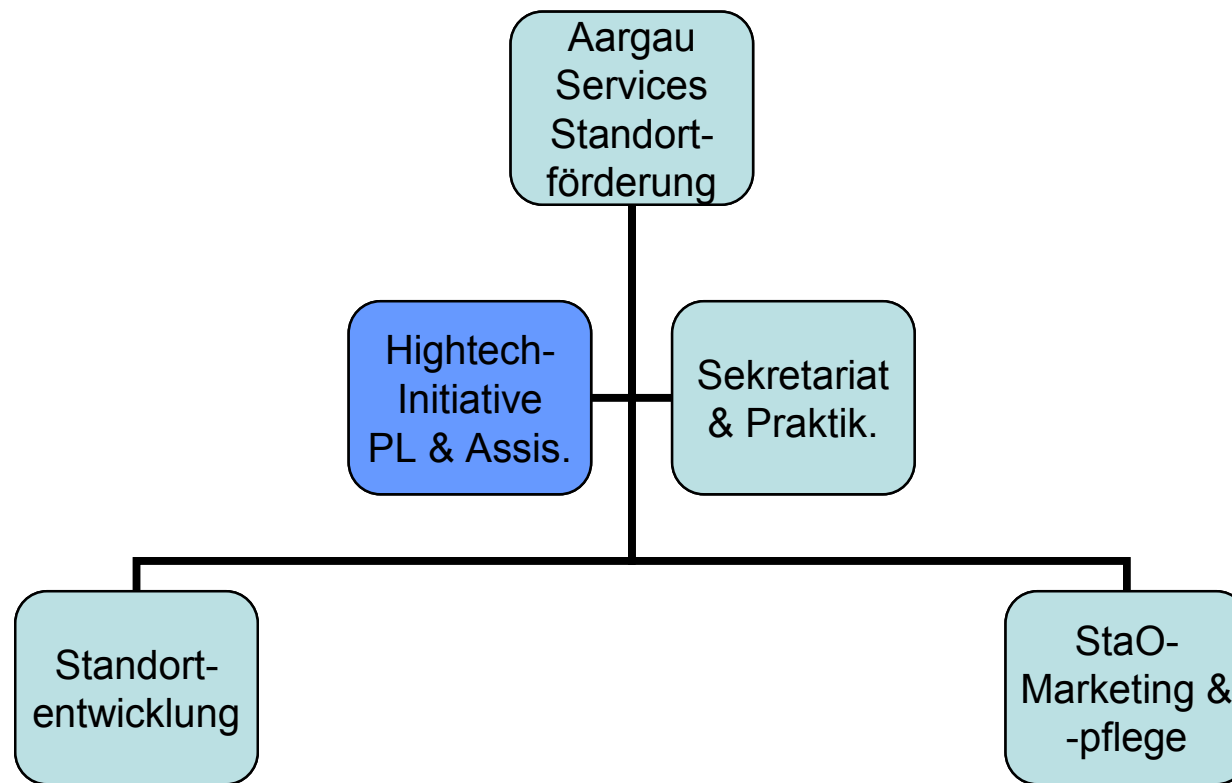
Telefon +41 62 835 24 42

Fax +41 62 835 24 19

monika.ulrich@ag.ch

www.aargauservices.ch

- Eidg. dipl. Marketingleiterin
- Langjährige Erfahrung im internationalen Marketing und Verkauf in den Branchen Software, Datenbank, Finanz-Dienstleistungen, Tourismus, Gesundheitswesen
- seit 6 Jahren in der Standortförderung beim Kanton Aargau
- aufgewachsen in Aarau, wohnhaft in Wettingen
- Hobbies: Reisen, Kochen, Bluesharp, Malen, MTB



AARGAU SERVICES STANDORTFÖRDERUNG

Eine Abteilung im Departement Volkswirtschaft und Inneres (DVI)

- Zwei Teams: Standortentwicklung und Standortmarketing
- 12 Mitarbeitende inkl. Teilzeit
- 3 PraktikantInnen
- Vorgesetzte Stelle: Departementvorsteher Regierungsrat Dr. Urs Hofmann

— WAS IST DAS PRODUKT „STANDORT“?



Der Standort ist das „Produkt“ aus folgenden Standortfaktoren:

- Geografische Lage
- Höhe der Steuern
- Vorhandene Immobilien und deren Preise
- Lohnkosten
- Bildungssystem, Bildungsmöglichkeiten, Schulen
- Rechtssicherheit
- Stabile wirtschaftliche, finanzielle und politische Situation
- Qualifizierte Arbeitskräfte
- Schöne Wohnlagen
- Lebensqualität allgemein
- Schöne Landschaften, intakte Natur, Erholungsgebiete
- Freizeitmöglichkeiten und Kultur (Tourismus)
- etc. etc.



WAS IST/MACHT STANDORTMARKETING?



Baden

Das Standortmarketing-Team von Aargau Services hat folgende Ziele:

- Arbeitsplätze schaffen und erhalten
 - Steuersubstrat erhalten und erhöhen
- } Aargau Services hat klaren Fokus auf die Wirtschaft

Diese Ziele werden von Aargau Services durch folgende Massnahmen erreicht:

- **Standortpromotion (Kommunikation):**
Den Standort und seine Attraktivität bekannt machen
- **Bestandespflege:**
Pflege der Kontakte zu den Aargauer Unternehmen („Networking“)
- **Akquisition und Ansiedlung:**
Anwerben und Beraten von ausländischen Firmen, die im Aargau einen Standort eröffnen wollen
- **Unterstützung von Neuunternehmern:**
Beratung und Begleitung von Personen, die sich im Aargau selbständig machen wollen



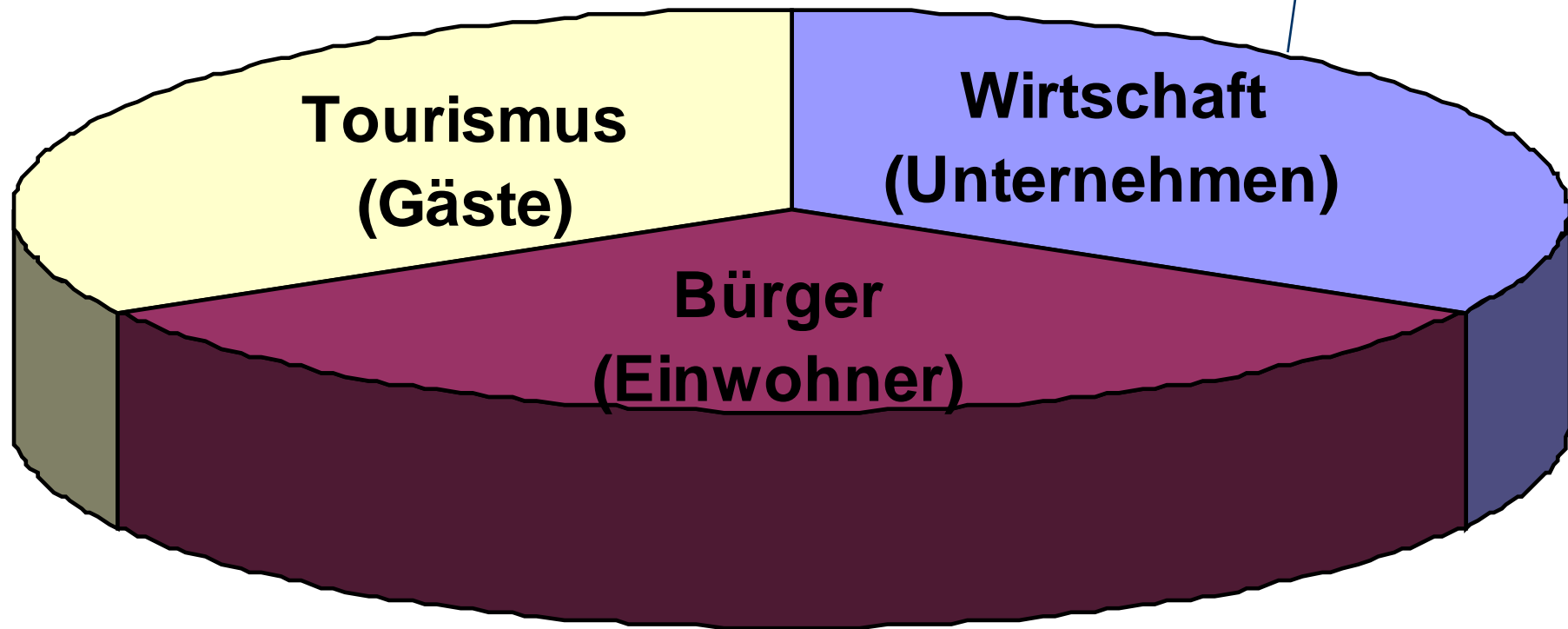
AN WEN VERMARKTEN WIR EINEN STANDORT?



AN WEN VERMARKTEN WIR EINEN STANDORT?



Zielgruppe der
Standortförderung
Aargau Services





Schloss Lenzburg

GRUPPENARBEIT: WIR MACHEN STANDORTMARKETING!

Mündl. Prüfungsstoff: die Massnahmen des Standortmarketings aufzeigen

- 3er oder 4er Gruppen bilden
- Standort auswählen, den Ihr präsentieren wollt
- Zielgruppe auswählen, an den sich die Präsentation v.a. richten soll
- Präsentation von 3-5 Minuten vorbereiten
- Präsentieren

WAS

- 3er oder 4er Gruppen bilden
- Stadt zur Vermarktung auswählen
- Anzusprechende Zielgruppe auswählen
- Präsentation von 3-5 Min. vorbereiten

- Präsentation von jeder Gruppe 3-5 Min.
- Zuhörende notieren sich angesprochene Zielgruppe
- Besprechung / Fragen

ZEIT

ca. 50 Minuten

ab 09:25

laufend

bis 09:55



Laufenburg

STANDORTMARKETING- PRÄSENTATION KANTON AARGAU



Schloss Lenzburg

KANTON AARGAU – EIN STANDORT MACHT GESCHICHTE

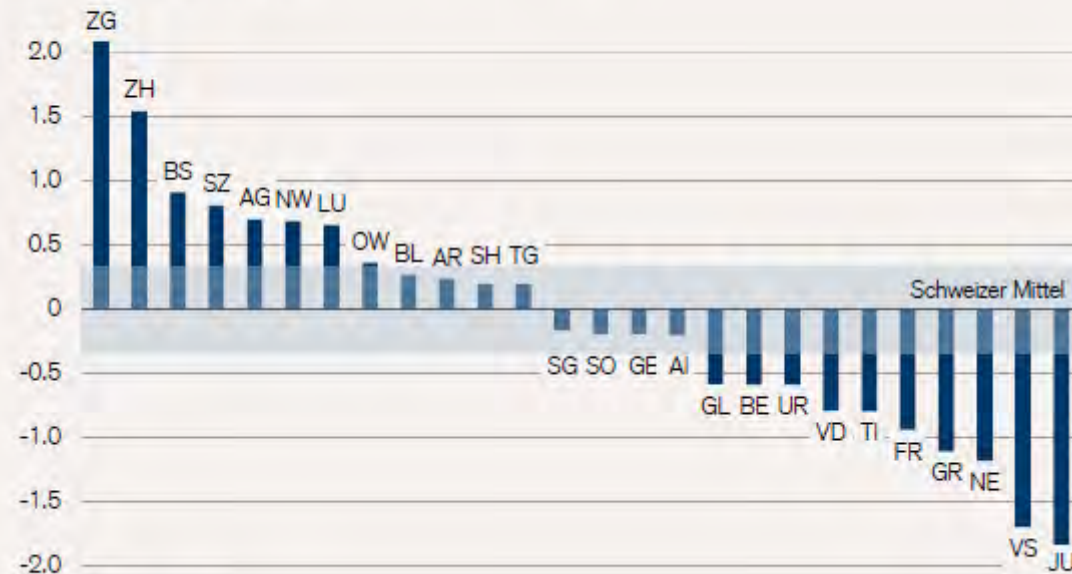
Aargau - Ein vorteilhaftes Gesamtpaket!

Schon immer war der Aargau ein bevorzugter Standort:

- Ausserordentlich gute Lage und Verkehrsinfrastruktur in der Schweiz und Europa
- Grösster Hightech-Kanton mit breitem Industrie- und Technologie-Know-how
- Tiefe Gesamtkosten (Steuern, Löhne, Lebenshaltung, Immobilien)
- Starke, stabile Wirtschaft und Finanzlage (Triple A von Standard & Poor's)

Standortqualität der Schweizer Kantone 2013

Synthetischer Indikator, CH = 0



Quelle: Credit Suisse

Grosser Rat | Regierungsrat | Justizbehörden | Verwaltung | Stichworte A-Z | Newsletter

www.ag.ch > Mediocenter > Medienmitteilungen

Medienmitteilungen

Kanton Aargau behält Rating AAA

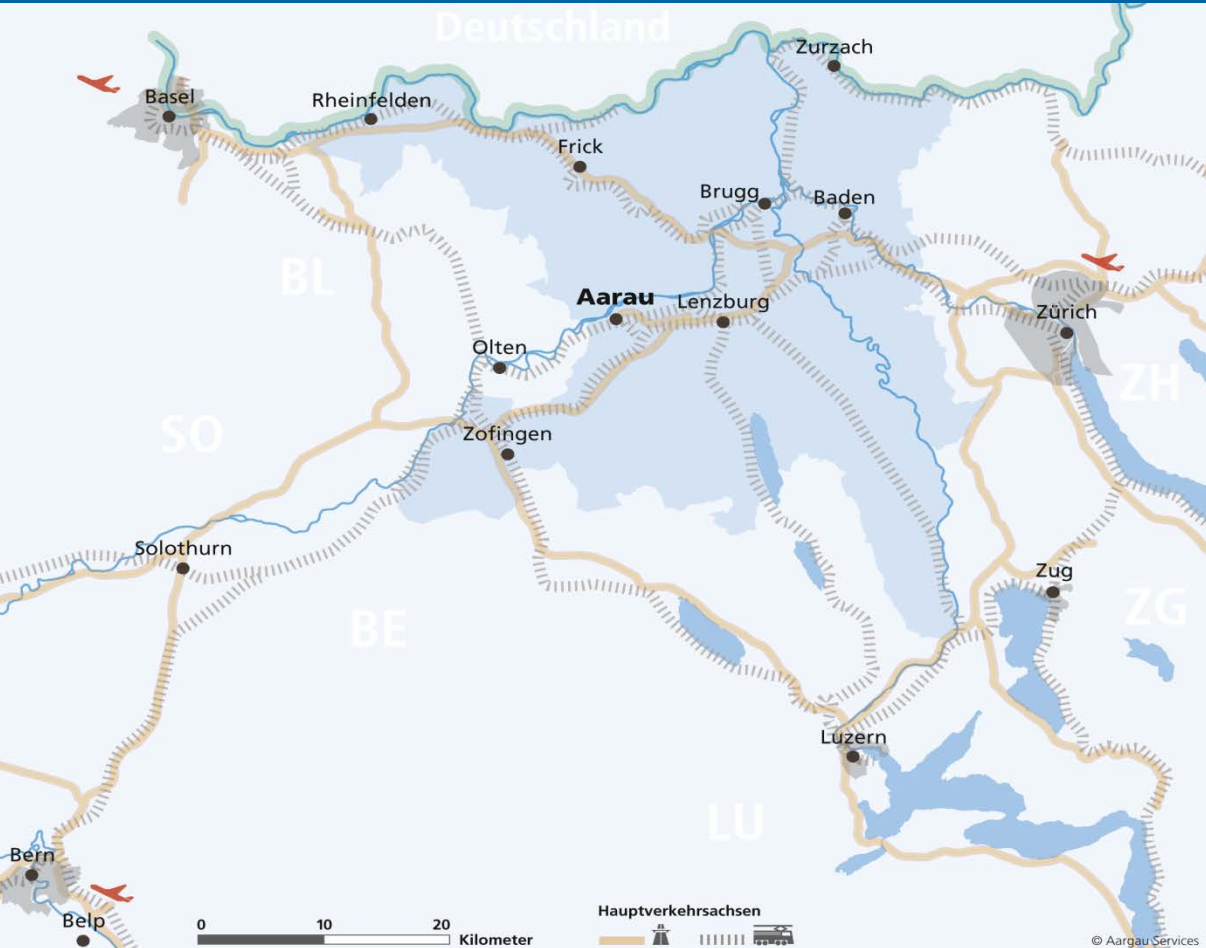
Die international bekannte Rating-Agentur Standard & Poor's beurteilt den Kanton Aargau zum sechsten Mal in Folge mit dem bestmöglichen Rating von AAA/stabil.

Als Stärken des Kantons Aargau werden aufgeführt: Ein positives und einschätzbare politisches System, das im internationalen Vergleich hohe Pro-Kopf-Einkommen sowie die tiefe Arbeitslosenrate, die hohe Liquidität des Kantons sowie die vorsichtige und vorausschauende Führung des Staatshaushalts.

AARGAU – EIN KANTON IM AUFSTIEG

Die Aargauer Regierung – weit- und umsichtig

- 5. attraktivster Kanton in der Schweiz gemäss Credit Suisse
- Seit Jahren Triple A Rating von Standard & Poor's
- Stabile Finanz- und Wirtschaftslage sowie hohe Lebensqualität
- Unternehmerfreundliche, volksnahe Regierung



KANTON AARGAU – DAS WIRTSCHAFTLICHE ZENTRUM

Der Kanton ist die ideale Ausgangslage zur nationalen und internationalen Kundschaft

- Zentral zwischen Bern, Zürich, Basel und Luzern
- Kurze Distanzen zu den internationalen Flughäfen Basel / Zürich
- Die Hauptverkehrsachsen Nord-Süd / Ost-West treffen sich im Aargau



AARGAU – DER STANDORT FÜR WELTWEITE FORSCHUNG

Doppelt so viel Personen im Aargau arbeiten im Bereich F&E als im CH-Durchschnitt!

- Paul Scherrer Institut mit international hervorragendem Ruf
- Forschungszentren von Syngenta, Solvias, ABB, Alstom
- Fachhochschule Nordwestschweiz mit der Hochschule für Technologie und FITT
- KATZ Aarau, Technopark® Aargau
- Aargauer Forschungsfonds



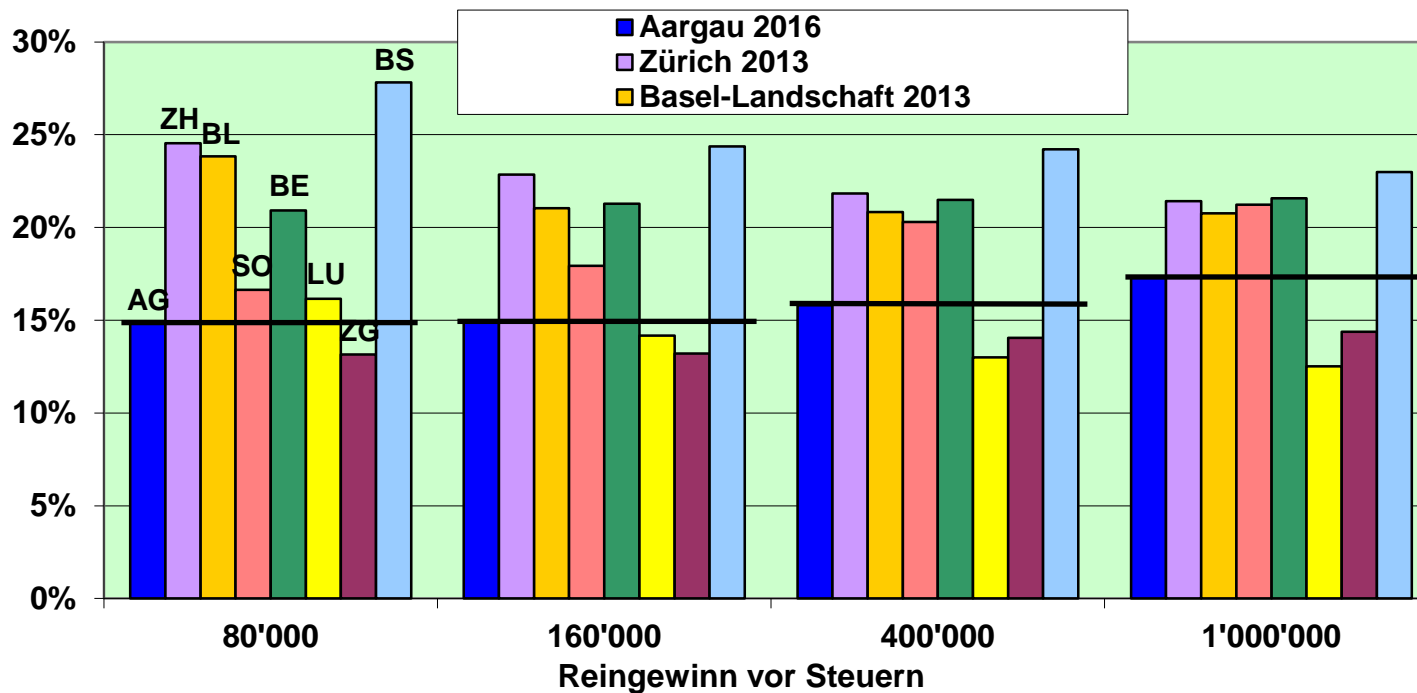
Birr
© Alstom

KANTON AARGAU – HEIMAT FÜHRENDER UNTERNEHMEN

Profitieren Sie von der Nähe zu potenziellen Kunden

- Grösste Hightech-Region in der Schweiz (ABB, Alstom)
- Führender Schweizer Kanton im Bereich Kunststoff und Energie/Elektrotechnik
- Starke Life Sciences und Medizintechnik-Branche (Roche, Novartis, Syngenta, Smith & Nephew, Johnson & Johnson, DSM)
- Viele IT-Betriebe

Steuerbelastung juristische Personen Aargau-Nachbarkantone



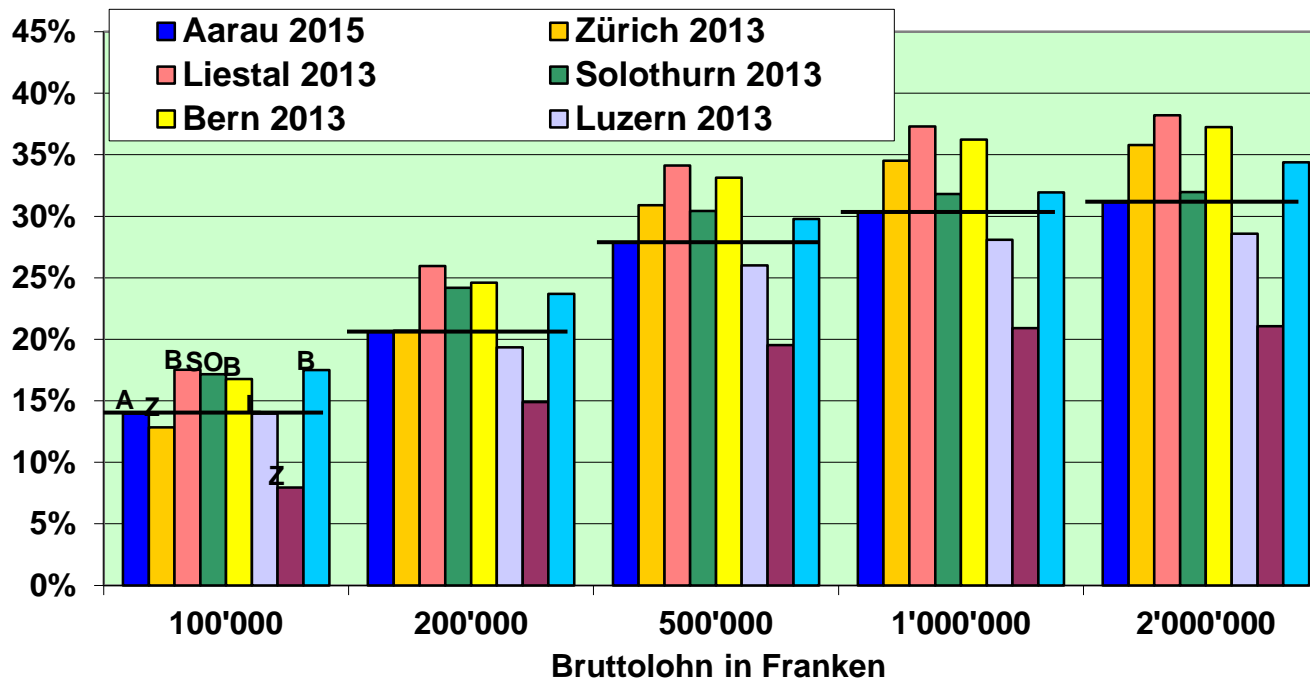
Belastung mit Bundes-, Kantons-, Gemeinde- und Kirchensteuern in % des Reingewinns vor Steuern;
Eigenkapital 2 Millionen CHF; Kantonshauptorte

KANTON AARGAU – EINEN VERGLEICH WERT!

Ein attraktiver Firmenstandort

- Günstige Steuertarife und privilegierte Besteuerung für spezielle Unternehmensformen
- Transparente Steuer-Rulings für eine optimale Planbarkeit
- Kapitalsteuer wird der Gewinnsteuer angerechnet
- Steuererleichterungen bis zu 10 Jahre für neuangesiedelte Unternehmen

Einkommenssteuerbelastung Aargau-Nachbarkantone



Belastung mit Bundes-, Kantons-, Gemeinde- und Kirchensteuern am Hauptort
(ledig, ohne Kinder, evangelisch reformiert)

KANTON AARGAU – EINEN VERGLEICH WERT!

Fühlen Sie sich bei uns wohl mit Ihrer Familie

- Günstige Steuertarife für Familien
- Hohe Abzüge bei der Vermögenssteuer
- Grosszügige Kinderabzüge
- Privilegierter Vermögenssteuerwert Familien-AG
- Entlastung Dividendeneinkünfte um 60%



AARGAU – VORTEILHAFTE IMMOBILIENPREISE

Suchen Sie günstige Immobilien oder Grundstücke?

Der Aargau bietet Ihnen eine breite Auswahl zu niedrigen Kosten

- Profitieren Sie aufgrund der zentralen Lage von der Nähe zu Ihren Kunden
- Immobilienpreise 10-15% unter dem Schweizer Durchschnitt
- Grosse Auswahl an Immobilien und Grundstücken



AARGAU – EIN LEBENSORT MIT HOHER QUALITÄT

Ein schönes Zuhause

- Malerische, historische Städte mit viel Kultur und Leben sowie unberührte Natur
- Exzellente Verkehrslage, gut ausgebaute ÖV-Struktur, keine Stau- und Parkplatzprobleme
- Internationale Schule in Baden
- Grosszügige Erholungsräume und Freizeitmöglichkeiten (z.B. vier Thermalkurorte)



Hallwilersee

AARGAU – ERMÖGLICHT EINE GUTE WORK-LIFE-BALANCE

Suchen Sie eine wunderschöne aber bezahlbare neue Heimat?

Der Aargau bietet eine vorzügliche Lebensqualität

- Sicherheit, Überschaubarkeit, exzellentes Gesundheitssystem
- Öffentliche, private und internationale Schulen von hoher Qualität
- Kleinstädte – erschwingliches Wohnen



AARGAU SERVICES – DER ONE-STOP-SHOP

Die Dienstleistungen der Standortförderung Aargau Services

- Informationen über den Wirtschaftsstandort
- Betreuung von ansiedlungsinteressierten Unternehmen
- Unterstützung von ansässigen Unternehmen und Start-ups
- Unterstützung bei der Suche nach Liegenschaften oder Bauland
- Kontaktvermittlung zu Behörden, Verbänden und weiteren Ansprechpartnern
- Auskünfte über Forschungsbeiträge und -institutionen