

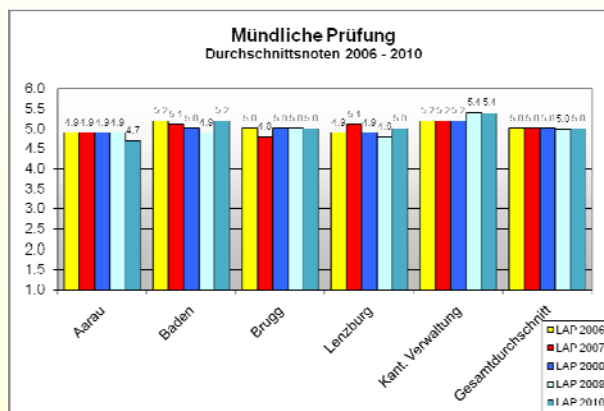


# Ergebnisse der mündlichen und schriftlichen betrieblichen Abschlussprüfungen Gemeinden und kant. Verwaltung AG (ov-ag) 2006 – 2015

nach dem  
Ausbildungs- und Prüfungsreglement "Kauffrau/Kaufmann" 2003 (bis LAP 2014)  
bzw. nach der Bildungsverordnung (BiVo) 2012 (ab AP Berufspraxis 2015)



## Mündliche betriebliche Abschlussprüfungen Gemeinden/Kanton AG 2006 – 2015 nach Regl. 2003 (bis LAP 2014) bzw. nach BiVo 2012 (ab AP Berufspraxis 2015); Ergebnisse AG (ov-ag)

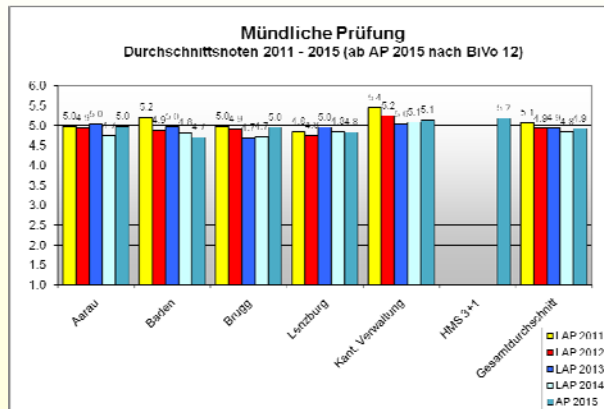


### Noten-Statistik (E/M-Profil bis 2014) Gemeinden /Kanton inkl. HMS 3+1

Noten	Anzahl Kandidaten				
	2006	2007	2008	2009	2010
6.0	19	19	21	18	18
5.5	46	48	38	42	52
5.0	48	44	51	49	38
4.5	30	37	34	32	41
4.0	16	11	15	17	16
3.5	4	6	5	4	2
3.0	0	0	1	2	1
2.5	0	0	0	0	0
<b>Total</b>	<b>163</b>	<b>165</b>	<b>165</b>	<b>164</b>	<b>168</b>



### Mündliche betriebliche Abschlussprüfungen Gemeinden/Kanton AG 2006 – 2015 nach Regl. 2003 (bis LAP 2014) bzw. nach BiVo 2012 (ab AP Berufspraxis 2015); Ergebnisse AG (ov-ag)

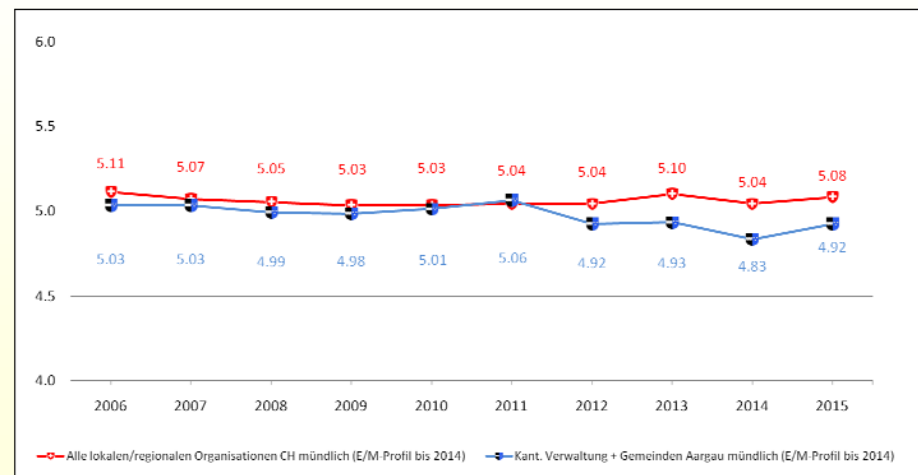


#### Noten-Statistik (E/M-Profil bis 2014) Gemeinden /Kanton inkl. HMS 3+1

Noten	Anzahl Kandidaten				
	2011	2012	2013	2014	2015
6.0	24	15	16	15	26
5.5	41	34	40	38	38
5.0	46	50	46	42	49
4.5	37	38	49	49	42
4.0	9	17	17	26	17
3.5	4	3	4	6	12
3.0	1	1	0	2	2
2.5	0	1	0	0	0
<b>Total</b>	<b>162</b>	<b>159</b>	<b>172</b>	<b>178</b>	<b>186</b>

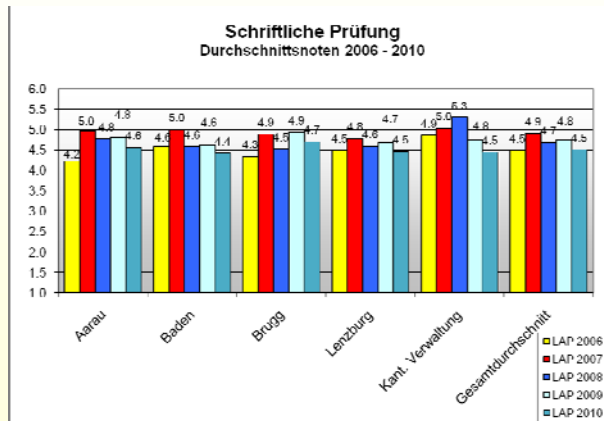


### Mündliche betriebliche Abschlussprüfungen Gemeinden/Kanton AG 2006 – 2015 nach Regl. 2003 (bis LAP 2014) bzw. nach BiVo 2012 (ab AP Berufspraxis 2015); Entwicklung Durchschnittsnoten im Vergleich AG (ov-ag) – CH (ov-ap)





### Schriftliche betriebliche Abschlussprüfungen Gemeinden/Kanton AG 2006 – 2015 nach Regl. 2003 (bis LAP 2014) bzw. nach BiVo 2012 (ab AP Berufspraxis 2015); Ergebnisse AG (ov-ag)



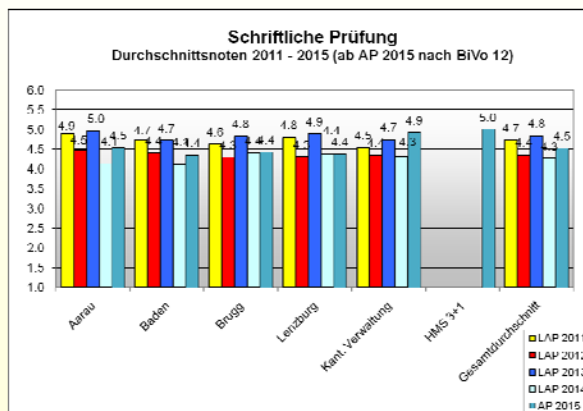
#### Noten-Statistik (E/M-Profil bis 2014) Gemeinden /Kanton inkl. HMS 3+1

Noten	Anzahl Kandidaten				
	2006	2007	2008	2009	2010
6.0	0	4	3	2	0
5.5	6	24	17	16	4
5.0	46	86	56	73	48
4.5	61	42	52	47	71
4.0	41	8	34	24	37
<b>3.5</b>	<b>6</b>	<b>1</b>	<b>2</b>	<b>2</b>	<b>7</b>
<b>3.0</b>	<b>3</b>	<b>0</b>	<b>0</b>	<b>0</b>	<b>0</b>
<b>2.5</b>	<b>0</b>	<b>0</b>	<b>0</b>	<b>0</b>	<b>0</b>
<b>Total</b>	<b>163</b>	<b>165</b>	<b>164</b>	<b>164</b>	<b>167</b>

5



### Schriftliche betriebliche Abschlussprüfungen Gemeinden/Kanton AG 2006 – 2015 nach Regl. 2003 (bis LAP 2014) bzw. nach BiVo 2012 (ab AP Berufspraxis 2015); Ergebnisse AG (ov-ag)



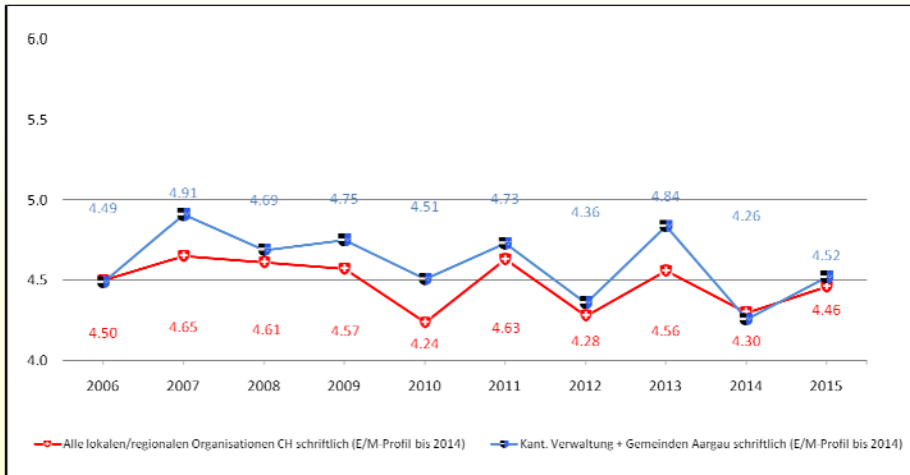
#### Noten-Statistik (E/M-Profil bis 2014) Gemeinden /Kanton inkl. HMS 3+1

Noten	Anzahl Kandidaten				
	2011	2012	2013	2014	2015
6.0	0	0	0	0	1
5.5	14	2	25	3	13
5.0	66	31	76	20	55
4.5	65	62	61	63	61
4.0	16	50	10	74	41
<b>3.5</b>	<b>1</b>	<b>12</b>	<b>0</b>	<b>17</b>	<b>11</b>
<b>3.0</b>	<b>0</b>	<b>2</b>	<b>0</b>	<b>1</b>	<b>4</b>
<b>2.5</b>	<b>0</b>	<b>0</b>	<b>0</b>	<b>0</b>	<b>0</b>
<b>Total</b>	<b>162</b>	<b>159</b>	<b>172</b>	<b>178</b>	<b>186</b>

6



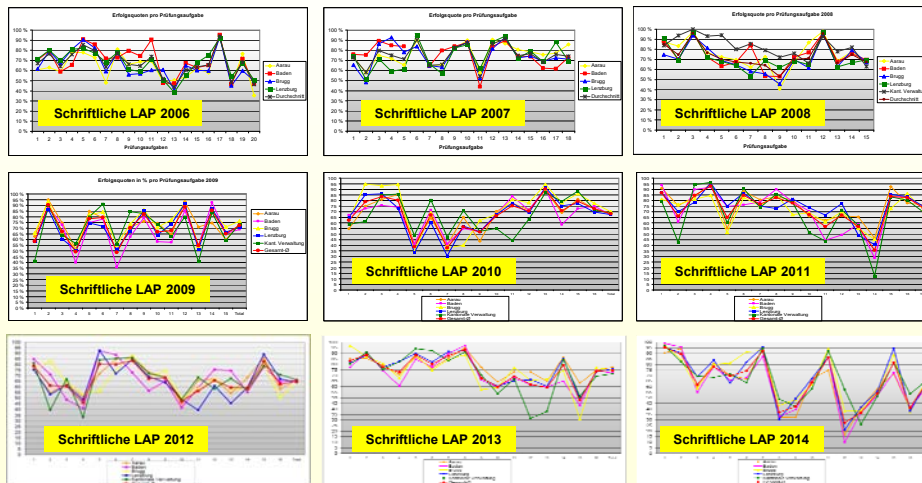
### Schriftliche betriebliche Abschlussprüfungen Gemeinden/Kanton AG 2006 – 2015 nach Regl. 2003 (bis LAP 2014) bzw. nach BiVo 12 (ab AP Berufspraxis 2015); Entwicklung Durchschnittsnoten im Vergleich AG (ov-ag) – CH (ov-ap)



7



### Schriftliche Abschlussprüfungen 2006 – 2014; Analyse Prüfungsergebnisse Plausibilitätsprüfung bei Schlusskontrolle CPEX durch Vergleich der Erfolgsquoten in %/Aufgabe über die Prüfungskreise; Vergleiche Prüfungsjahre/Generationen und Leistungsziele/Fachgebiete



8

