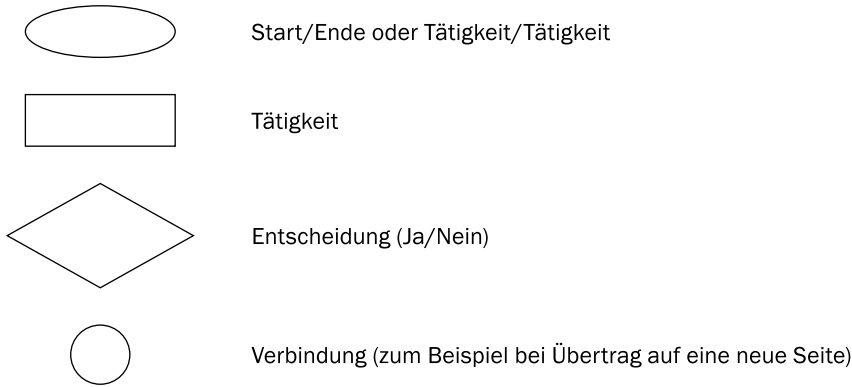


ANLEITUNG «ERSTELLEN EINES FLUSSDIAGRAMMS»

Symbole

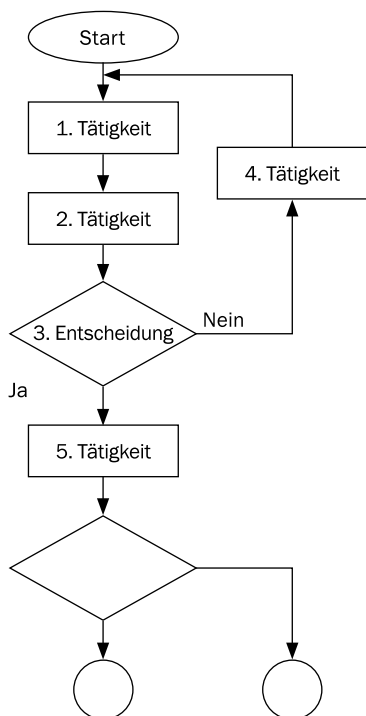
Ein Flussdiagramm stellt die Aktivitäten (Teilschritte), die in einem Arbeitsprozess miteinander in Zusammenhang stehen, grafisch dar. Für die Umschreibung eines Prozesses werden folgende Symbole verwendet:



Darstellungsarten

Mit Start und Ende – Flussdiagramm mit 11 Teilschritten

Hinweis: Sind die Ovale als «Start» und «Ende» bezeichnet, zählen sie – ebenso wie die Übergänge – nicht zu den geforderten Teilschritten.



Erste Tätigkeit und letzte Tätigkeit – Flussdiagramm mit 13 Teilschritten

Hinweis: Sind die Ovale, die den «Start» und das/die «Ende/-n» darstellen mit einer Tätigkeit bezeichnet, zählen sie zu den geforderten Teilschritten. Die Übergänge zählen nicht dazu.

